

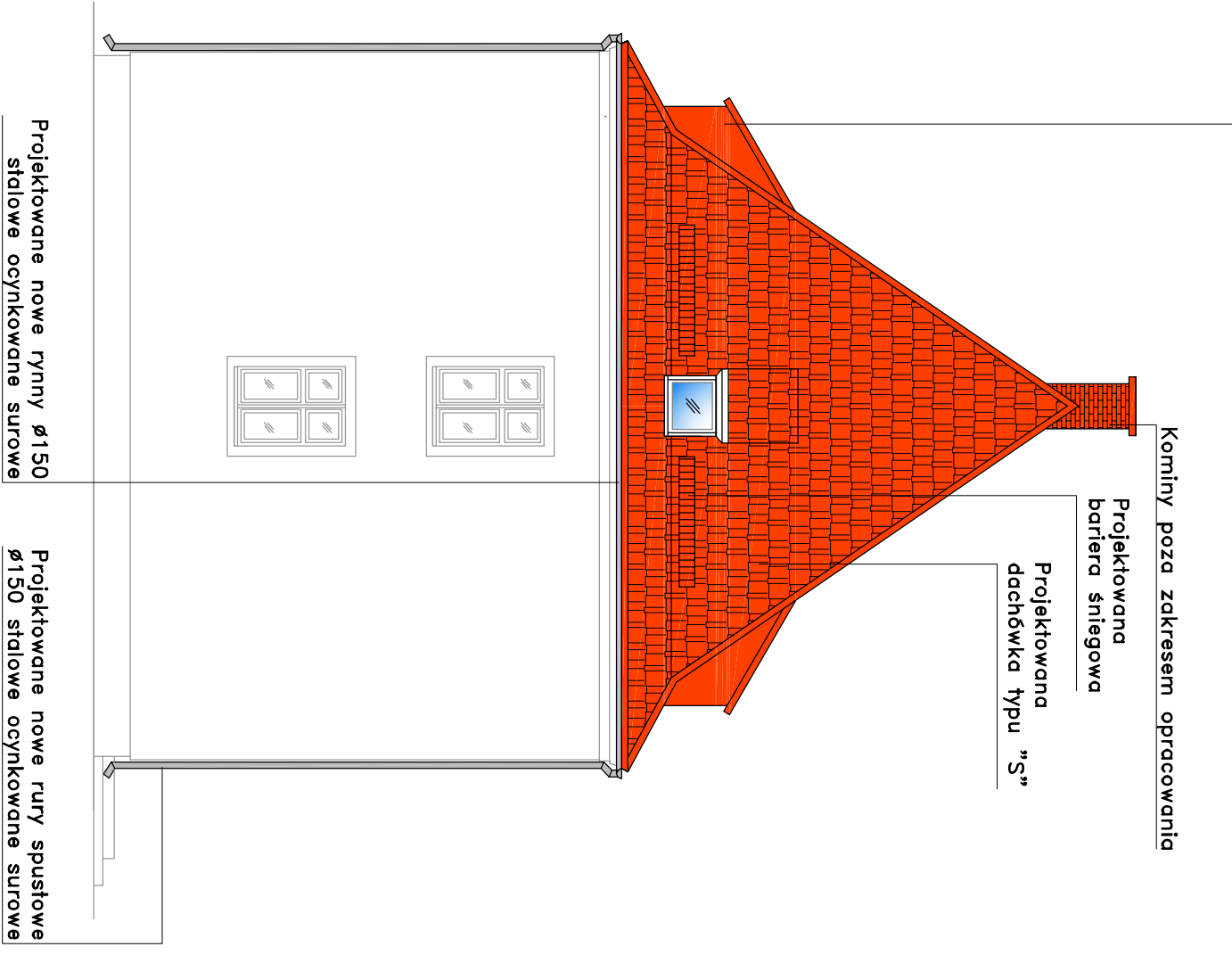
ELEWACJA POŁUDNIOWA
SKALA 1:100

Projektowana obróbka blacharska lukarn
w kolorze projektowanej dachówki



ELEWACJA PÓŁNOCNA
SKALA 1:100

Projektowana obróbka blacharska lukarn
w kolorze projektowanej dachówki



BPB BIURO PROJEKTÓW BUDOWLANO-INŻYNIERYJNYCH Katarzyna Malicka ul. Jana Pawła II 12D (1 piętro) 05-250 Radzymin tel. 501-654-476 e-mail: malickim@wp.pl nazwa opracowania:			
Projekt remontu dachu z wymianą pokrycia dachowego w budynku mieszkalnym wielorodzinnym przy ul. Wyzwolenia 10 w Ciechanowie			
nazwa rysunku: ELEWACJE POŁUDNIOWA I PÓŁNOCNA			
inwestor: Wspólnota mieszkaniowa budynku przy ul. Wyzwolenia 10 w Ciechanowie	stadium: Projekt Budowlany		
lokalizacja: ul. Wyzwolenia 10; 06-400 Ciechanów; dz. ew. 137/4/40; obręb 0030 Podczarnce	branża: Architektura	Skala: 1:100	
zespół projektowy:		uprawnienia:	podpis:
projektował: mgr inż. Michał Kubacki		St-535/80	
opracował: inż. Mariusz Malicki MAZ/0953/PWOKb/17			
data: luty 2021	wersja: A	format: A3	8